

看護師のための

職場で生かせる 学びなおし講座

領域別学びなおし講座

看護師のお悩み相談室

領域別学びなおし講座

オンデマンド配信

繰り返し視聴可能

看護師国家試験の知識を現場での実例を通して復習し、代表的な疾患の症状、観察ポイント、看護対応について学び直す講座です。

国家試験対策で学んだ内容を現場で生かすためのポイントを解説します。

各領域とも合計3時間の内容となっていますが、それぞれ2～9のチャプターに分かれていますので、必要な事例が出てきた際にピンポイントで学び直しができます。

【講義時間】A～G各3時間（それぞれ2～9のチャプターに分けてご提供）

【受講料】A～G各4,500円（消費税・教材費込）

【視聴期間】2025年5月1日（木）～10月31日（金）



A 難病と免疫

- A-① 全身性エリテマトーデス
- A-② IgA腎症
- A-③ グランバレー症候群
- A-④ 後天性免疫不全症候群

B 脳・神経

- B-① パーキンソン病
- B-② 重症筋無力症
- B-③ 脳血管障害

C 循環器

- C-① ショック
- C-② 狭心症
- C-③ 心筋梗塞
- C-④ 不整脈
- C-⑤ 心音の聴取
- C-⑥ 心不全

D 呼吸器

- D-① 慢性閉塞性肺疾患
- D-② 間質性肺炎
- D-③ 気管支喘息
- D-④ 肺がん

E 薬物と検査

- E-① 薬物動態と高齢者の特徴
- E-② 抗コリン薬
- E-③ ベンゾジアゼピン系睡眠薬
- E-④ 気管支鏡検査
- E-⑤ 生検
- E-⑥ 上部消化管内視鏡検査
- E-⑦ 上部消化管造影検査
- E-⑧ 大腸内視鏡検査
- E-⑨ 内視鏡的逆行性胆管膵管造影法（ERCP）

F 内分泌

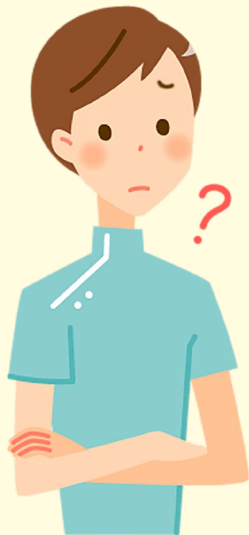
- F-① 月経周期
- F-② 甲状腺機能低下症
- F-③ 甲状腺機能亢進症
- F-④ 骨形成と骨吸収
- F-⑤ 血漿浸透圧とホルモンの作用

G 身近なあるある事例と緊急事例

- G-① 日々の患者対応の中で「あるある！」と共感できる事例と対応
- G-② 夜勤で相談できるスタッフがいない状況で、ぶっつけ本番で対応しなければならない緊急事例と対応

Zoom オンライン

看護師のお悩み相談室



特定看護師や緩和ケア認定看護師など、多様なキャリアを積んだ経験豊富な講師が、「急変時の適切な判断の下し方」「患者様やご家族との効果的なコミュニケーション方法」「ストレスがかかる状況での心の整え方」など、現場でリアルに直面する課題を個別にサポートします。講師が個々の状況をじっくりヒアリングし、実践に役立つ解決策を一緒に見つけていきます。



【相談時間】1回 30分の事前予約制

(予約枠はお申込みページでご確認ください。)

【受講料】1回 3,000円 (消費税込)

【実施期間】2025年5月1日(木)～10月31日(金)

特長

- 完全個別対応のオンライン形式で、周りの方を気にせず、安心して相談できます。
- 病院や職場とのつながりが一切ないため、言いづらい、聞きづらい悩みや相談も遠慮なくお話しいただけます。
- 相談回数に制限はなく、何度でもご利用可能。継続的なサポートが必要な方や、成長を深めたい方にもお勧め！

- ①業務量・過重労働に関する悩み
- ②患者様・職場との関係性構築に関する悩み
- ③新人看護師への指導に関する悩み
- ④キャリアや将来に関する悩み
- ⑤その他業務上困っていることについての悩み

ご相談の内容を左の①～⑤の分類でお申込みください。相談開始時に現在の状況をヒアリングして適切なアドバイスを行います。

相談内容は守秘いたしますので、ご安心ください。

看護師のための職場で生かせる 学びなおし講座は私が担当します！



小池 宜子 講師

- ★緩和ケア認定看護師
- ★特定看護師
- ★認定看護管理者セカンドレベル取得
- ★看護学生への指導は40年以上！
- ★最新の試験傾向を熟知！

◆申込方法

- ①東京アカデミーWEBサイトの「講座申込」へアクセス
URL www.tokyo-ac.jp
- ②☆希望講座：「看護師国試」を選択
☆希望校舎：「最寄りの校舎」を選択
☆分類：「短期(Zoom)」を選択
☆【申込可能講座検索】をクリック/タップ
- ③初めてお申込みの方は会員登録(無料)を行ってください。
会員の方は会員番号(ログインID)とパスワードを入力してログインし、会員情報を確認してください。
※変更がある場合は会員マイページ内の「プロフィール」から変更してください。
- ④決済方法を選択
- ⑤会員情報・申込内容を再度確認し「確定」を選択 ※決済画面へ移動します。
- ⑥お申込み後、受付完了メールを自動送信します。
※ドメイン指定受信拒否を設定されている場合には、弊社からのメール(tokyo-ac.co.jp)が受信できるようにあらかじめ設定をお願いします。



▲スマートフォンの方はこちら

お支払い方法のご案内

※期日以内に決済・お支払いのない場合、お申込みは自動キャンセルとなりますのでご注意ください。

◆コンビニ決済

お申込み後、5日以内に下記のコンビニにてご決済ください。
・セブンイレブン ・ミニストップ ・ローソン
・セイコーマート ・ファミリーマート ・デイリーヤマザキ

◆クレジットカード決済

下記表示のあるクレジットカードがご利用いただけます。※支払いは一括となります。



◆Zoomオンライン講座受講上の注意

- ★Zoomの視聴環境につきましては必ずご自身で確認をお願いいたします。
- ★相談会参加時はビデオ(カメラ)及びマイクはON、参加者名をご自身のお名前に設定してください。
- ★講座受講及び相談会参加用の詳細(ZoomURL、ミーティングID、パスコード)は事前にご登録いただくメールアドレスにお知らせいたします。
相談会3日前になってもメールが届かない場合は新潟校(025-247-7291)までお問い合わせください。
- ★Zoomミーティング情報等の詳細についてネット上での公開または他の方との共有、講義の録画、録音、配付資料の共有は禁止しております。

◆お申込注意事項

- ★講座は全て弊社WEBサイトからのお申込みとなります。
- ★受講料等のお支払いはお支払期日までをお願いいたします。
- ★使用テキストはデータ配信となります。
- ★手続き完了後は受講講座の変更ができませんので、予めご了承ください。変更をご希望の場合は、一度お申込み済みの講座を解約していただき、改めてご希望の講座にお申込みください。
解約の際の規定は「東京アカデミー申込規約 4.解約・返金等」内の《解約規定》をご確認ください。
なお、講座受講及び「看護師のお悩み相談室」参加に関するURL等のメール送信後の変更や解約はお受けできません。



▲スマートフォンの方はこちら



東京アカデミー

フリーコール：0120-220-731