

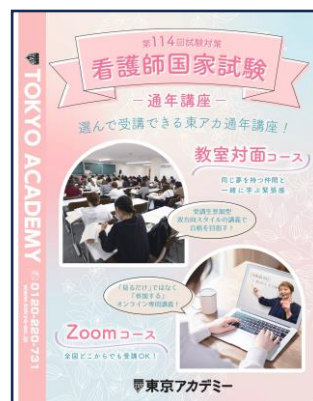
第114回看護師国家試験対策

町田教室 通年講座 9月生

教室対面・ライトコース・日曜実施

9/15(日)~12/15(日)

【全科目対策】

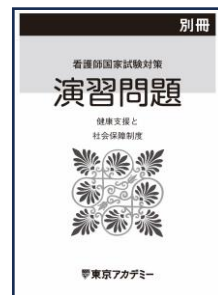


※このご案内は上記通年講座パンフレットから町田教室をピックアップしています。

★早期ご入会特典「演習問題/全科目対策」進呈

早期ご入会の方には、演習問題/全科目対策を無料進呈いたします！
9月生の開講を待たずに国家試験対策に取り組みます！詳細は次々ページです！

8/15までの
ご入会者対象



★ご入会特典「秋期専門基礎科目ゼミ無料」等

町田教室 通年講座9月生

教室対面・ライトコース・日曜実施 9/15(日)~12/15(日) **【全科目対策】**

★町田教室のメリット

- ① **全科目**をコンパクトにまとめ、重要事項を主とした講義を行います。
- ② **日曜実施**のため、通いやすいカリキュラムです（カリキュラムは最終ページです）。
- ③ 集約された講義時間数・コマ数のため、週2日コースや週1日コースに比べ **受講料が安価**です。
- ④ 会場は町田市文化交流センター。
J R 町田駅隣接で駅から通いやすいです。

★講師ひとりで全科目対応

通年講座は講師ひとりで全科目を担当します。近年の国家試験対策では各科目の理解の他に、科目と科目の関連付けが重要になっています。ひとりの講師が全科目を担当することで、**関連付けを踏まえた講義が可能**になります。また、講師に質問する際においても科目全体について確認ができます！

★講師は戸國真佐子先生

町田教室の担当講師は戸國真佐子先生です。以下は戸國先生が担当した昨年度冬期講習受講生の声です。

＜受講生の声＞

- ◇実体験などエピソードをまじえて授業が進み、とても理解しやすかったです。ありがとうございました。
- ◇150問を1問1問丁寧に解説するのに加え、国試からよく出るところをしばって解説して下さいたため、自分が残りの時間、どこを重点的に勉強したら良いかが分かり受講してとてもよかったです。
- ◇臨床でのエピソードと関連して、記憶しやすく学習できました。ありがとうございました。
- ◇国試の頻出内容や正答率が悪い分野をまとめてピックアップして下さいたので復習しやすかったです。
- ◇1冊120問もあるのに2日間で1つ1つ丁寧に教えていただき自信ができました。ありがとうございました。
- ◇勉強習慣がつきそうです。ありがとうございます！
- ◇東京アカデミーで講義を受けたのは初めてでしたが、受けてよかったと思えました。

入会特典



①秋期専門基礎科目ゼミ ～無料～

このゼミでは人体・疾病・基礎看護の重要ポイントを学習します。このゼミを利用することで9月からでも全科目対策が行えます。なお、9月生は無料受講OKです。

②第2・3回全国模試 ～無料受験～

※学校団体受験は対象外です。

③看護師国試対策資料 ～無料進呈～

早期入会特典

④ 演習問題/全科目対策～無料進呈～

8/15までの
ご入会者対象



7・8月に演習問題→9月から町田教室へ！

★演習問題とは

- (1)演習問題は「基礎編」「実践編」「別冊/社会保障」の3種類の自宅学習教材です。
 - (2)基礎編；人体・疾病・基礎看護・統合と実践・成人・老年・在宅・精神・小児・母性の問題が掲載されています（全320問）。
 - (3)実践編；必修問題対策、一般問題対策、状況設定問題対策が掲載されています（全240問）。
- ※演習問題は通信講座課題となります。

★過去問の類似問題が掲載！

演習問題は重要過去問の類似問題が多く掲載されています。一部をご紹介します。

【演習問題】 带状疱疹について正しいのはどれか。

1. IgE抗体が関与するI型アレルギーである。
2. 神経の走行に沿って片側性に小水疱が生じる。
3. 带状疱疹後に水痘が続発すると重症化する。
4. 治療には副腎皮質ステロイドを用いる。



【第112回看護師国試・午後30】

带状疱疹について正しいのはどれか。

1. 運動神経麻痺は生じない。
2. 感染の既往として水痘がある。
3. ウイルスは発症後1か月で消滅する。
4. 単純ヘルペスウイルスの感染が原因である。

【演習問題】 精神保健活動における三次予防に該当するのはどれか。

1. 休職中のうつ病患者に復帰支援を行う。
2. 企業内でメンタルヘルス講座を開催する。
3. 学校を長期間欠席している児童に家庭訪問を行う。
4. 会社の健康診断でうつ傾向があると判定された人に面接を行う。



【第112回看護師国試・午後88】

精神保健における三次予防はどれか。2つ選べ。

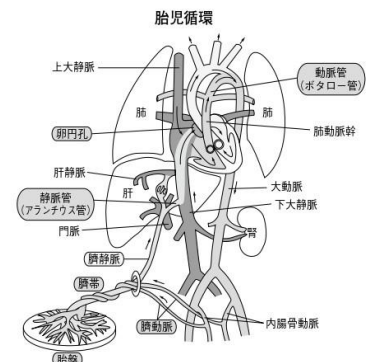
1. うつ病患者のリワーク支援を行う。
2. 災害時の精神的支援を行うボランティアを育成する。
3. 自殺企図をして未遂だった人の希死念慮を確認する。
4. 精神障害者の長期入院による自発性の低下を予防する。
5. 統合失調症のアンチ・スティグマ・キャンペーンを行う。

★詳しい解説付き！

演習問題の解説の一部をご紹介します。

問題9 正答1

1. 正しい。胎児期には、肺でのガス交換の必要がないため、肺動脈と大動脈とがボタロー管（動脈管）によってバイパスされている。
2. 誤り。心臓（右心房）に流れてきた血液は、一部は卵円孔を通過して左心房へ注がれる。そのまま右心室に流れた血液は、ボタロー管の存在によって大動脈へ流れる。
3. 誤り。胎盤からは、1本の臍静脈によって動脈血が運ばれる。逆に胎児からは、2本の臍動脈によって静脈血が返される。
4. 誤り。臍静脈から胎児に流入した血液は、肝臓に注ぐものとアランチウス管（静脈管）によって下大静脈に注がれるものに分かれる。アランチウス管に解毒作用はない。



★町田教室カリキュラム・受講料等

会場			開講日	コース				講師		
町田教室			9/15(日)	9月生ライトコース(日曜) ※9月から始める全科目対策				戸國先生		
月	日	曜	教室 ※町田市文化交流センター	10:00~12:30		13:20~15:50		16:00~18:30		
				回数	講義科目	回数	講義科目	回数	講義科目	
基礎講義	9	15	日	5Fサルビア	1	人体 (秋期専門基礎科目ゼミ)	2	人体 (秋期専門基礎科目ゼミ)	3	人体 (秋期専門基礎科目ゼミ)
		22	日	5Fサルビア	4	疾病 (秋期専門基礎科目ゼミ)	5	疾病 (秋期専門基礎科目ゼミ)	6	疾病 (秋期専門基礎科目ゼミ)
	10	6	日		第2回全国公開模試(横浜校または自宅)9:30~16:00					
		13	日	5Fサルビア	7	基礎看護 (秋期専門基礎科目ゼミ)	12	社会保障	13	成人①
		20	日	5Fサルビア	14	成人②	15	成人③	16	成人④
	11	10	日	5Fサルビア	17	成人⑤	18	成人⑥	19	成人⑦
		24	日	5Fけやき東		20	老年	21	小児	
	12	1	日	6Fスタジオ	22	母性①	23	母性②	24	精神
		15	日	5Fけやき東	25	在宅	26	統合と実践		
	1	12	日		第3回全国公開模試(横浜校または自宅)9:30~16:00					
◇冬期講習(12月中旬~2月) ※希望者のみ別途有料										
<p>【ご注意・お願い】</p> <p>①上記カリキュラムの日時・科目順等は今後変更される場合があります。また、やむを得ない休講が生じる場合があります。</p> <p>②このコースは全科目の基礎を対面式で学習します。なお、カリキュラムに沿って生講義をお受けいただくのみのコースです(欠席時のフォローはございません)。</p> <p>③町田会場ライトコース9月生は、町田会場の上記「秋期専門基礎科目ゼミ(人体・疾病・基礎看護)」を無料で受講できます。</p> <p>④教材はオープンゼミ5冊セット2024年度版となります。</p> <p>⑤各模試はご入会完了後以降のものが無料受験の対象になります(横浜校受験または自宅受験です)。なお、所属の看護学校にて東京アカデミーの模試を受験される場合の受験料は無料にはなりません。詳細は通年講座パンフレットP8をご確認ください。</p> <p>⑥教材の発送を希望される場合は別途1,000円の送料がかかります。また、各模試の自宅受験も可能ですが、模試セットの発送を希望する場合は、各回500円の送料が別途かかります。</p> <p>⑦町田教室は町田市文化交流センターの貸会議室をお借りして実施します(町田に東京アカデミーの校舎はありません)。お問合せは横浜校(Tel 045-212-0731)までお願いします(町田市文化交流センターへのお問合せできません)。</p>										

【受講料等(税込)】入会金10,000円 受講料56,500円 教材費7,500円(オープンゼミ①~⑤)

★町田教室アクセス

町田市原町田4-1-14 町田市文化交流センター
 ・JR横浜線「町田駅」町田ターミナル口直結
 ・小田急線「町田駅」西口から徒歩5分

※町田市文化交流センターへの直接のお問合せは
 ご遠慮ください。

東京アカデミー横浜校までお問合せください。
 TEL045-212-0731

※町田教室のご案内はコチラ→→

