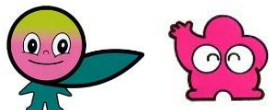




令和6年度(第2回)

みなべ町職員採用試験案内



(問い合わせ先) みなべ町役場 総務課
〒645-0002
和歌山県日高郡みなべ町芝 742
TEL 0739-72-2051(直通)

令和7年(2025年)4月1日採用のみなべ町職員を次のとおり募集します

- 申込受付期間 令和6年7月29日(月)~8月21日(水)
- 第1次試験日 令和6年9月22日(日)
- 第1次試験場所 みなべ町役場
- 採用時期 令和7年4月1日

1. 試験区分、採用予定人員、受検資格、職務内容

試験区分	採用予定人員	受検資格	主な職務内容
一般事務職	3名程度	平成元年4月2日から平成19年4月1日までに生まれた人で、高等学校卒業以上の学校を卒業した人、または令和7年3月末日までに卒業見込みの人	町長部局又は教育委員会等の事務
保健師	1名程度	平成元年4月2日以降に生まれた人で、保健師免許を有する人、または令和7年3月末日までに免許を取得見込みの人	健康づくり、保健衛生等に関する業務
保育士	2名程度	平成6年4月2日以降に生まれた人で、保育士資格と幼稚園教諭2種以上の免許の両方を有する人、または令和7年3月末日までに両方の資格等を取得見込みの人	児童の保育等に関する業務

※受験の申し込みは、いずれか一つの試験区分に限ります。

※上記の要件を満たす人であっても、次のいずれかに該当する人は受験できません。

- ① 日本国籍を有しない人
- ② 禁錮以上の刑に処せられ、その執行を終わるまで又はその執行を受けることがなくなるまでの人
- ③ みなべ町の職員として懲戒免職の処分を受け、当該処分の日から2年を経過しない人
- ④ 日本国憲法施行の日以後において、日本国憲法又はその下に成立した政府を暴力で破壊することを主張する政党その他の団体を結成し、又はこれに加入した人

※受験資格を満たさないこと(資格の失効を含む)又は申込書の記載事項が正しくないことが判明した場合は採用されません。また、保育士の資格等を取得見込みの人で、令和7年3月末日までに資格を取得できなかった場合には、この試験に合格しても採用資格を失います。

2. 採用後の条件

勤務条件・給与等は、みなべ町職員の勤務時間、休暇等に関する条例及びみなべ町職員の給与に関する条例等の規定によります。

3. 試験日時、場所

第1次試験 日時:令和6年9月22日(日) 午前9時00分
場所:みなべ町役場 3階(大会議室)

第2次試験 日時:令和6年10月27日(日)
場所:みなべ町役場

※都合により、試験日を変更する場合があります。

※日時、場所等の詳細は、第1次試験合格者に郵送で通知します。

4. 試験方法等

試験区分	第1次試験	第2次試験
一般事務職 保健師 保育士	<p>○職務能力試験 択一式 60 題 60 分</p> <p>論理的に思考する力、文章を正確に理解する力、統計等の資料を分析する力、国内外の社会情勢への理解等を確認するための基礎的な問題</p> <p>※基礎的な内容が出題されますので、特別な対策は不要です。 ※「国内外の社会情勢への理解等」は、公的部門の職員として必要な基礎知識(社会常識や義務教育の中で学んだことなど)や、ニュース等で報道された内容が出題されます。</p> <p>○職務適応性検査 150 項目 20 分 ○事務適性検査 択一式 100 題 10 分</p>	<p>○作文試験 ○面接試験</p>

5. 合格発表

第1次試験合格発表 令和6年10月上旬に受験者全員に合否を通知します。
町ホームページでもお知らせします。

第2次試験合格発表 令和6年11月中旬に受験者全員に合否を通知します。
町ホームページでもお知らせします。

※合格者は、得点の高い順に決定します。ただし、それぞれの試験種目で、町が認める得点・基準に達しない場合は、順位にかかわらず不合格となることがあります。

6. 申込受付期間

令和6年7月29日(月)～ 8月21日(水)

午前8時 30 分から午後5時 15 分まで(土・日・祝日を除く)

7. 申込方法

次の(1)、(2)いずれかの方法で申し込んでください。

(1)直接持参または郵送の場合

提出書類

・令和6年度(第2回)みなべ町職員採用試験申込書

(みなべ町ホームページからダウンロードできます)

・保健師、保育士の採用試験を申し込まれる人で、既に資格を有する人は、その資格証の写し

下記の提出先へ直接持参(代理人可)又は郵送してください。

郵送の場合は、必ず「簡易書留郵便」とし、封筒の表には「採用試験受験申込み」と朱書きしてください。この場合、8月21日までの消印有効です。

〔提出先〕 〒645-0002 和歌山県日高郡みなべ町芝 742 番地
みなべ町役場 総務課

(2)インターネットによる申込みの場合

以下の URL から申し込んでください。

<https://logoform.jp/form/4UUo/404021>



8. 試験に関する問い合わせ先

みなべ町役場 総務課 TEL 0739-72-2051

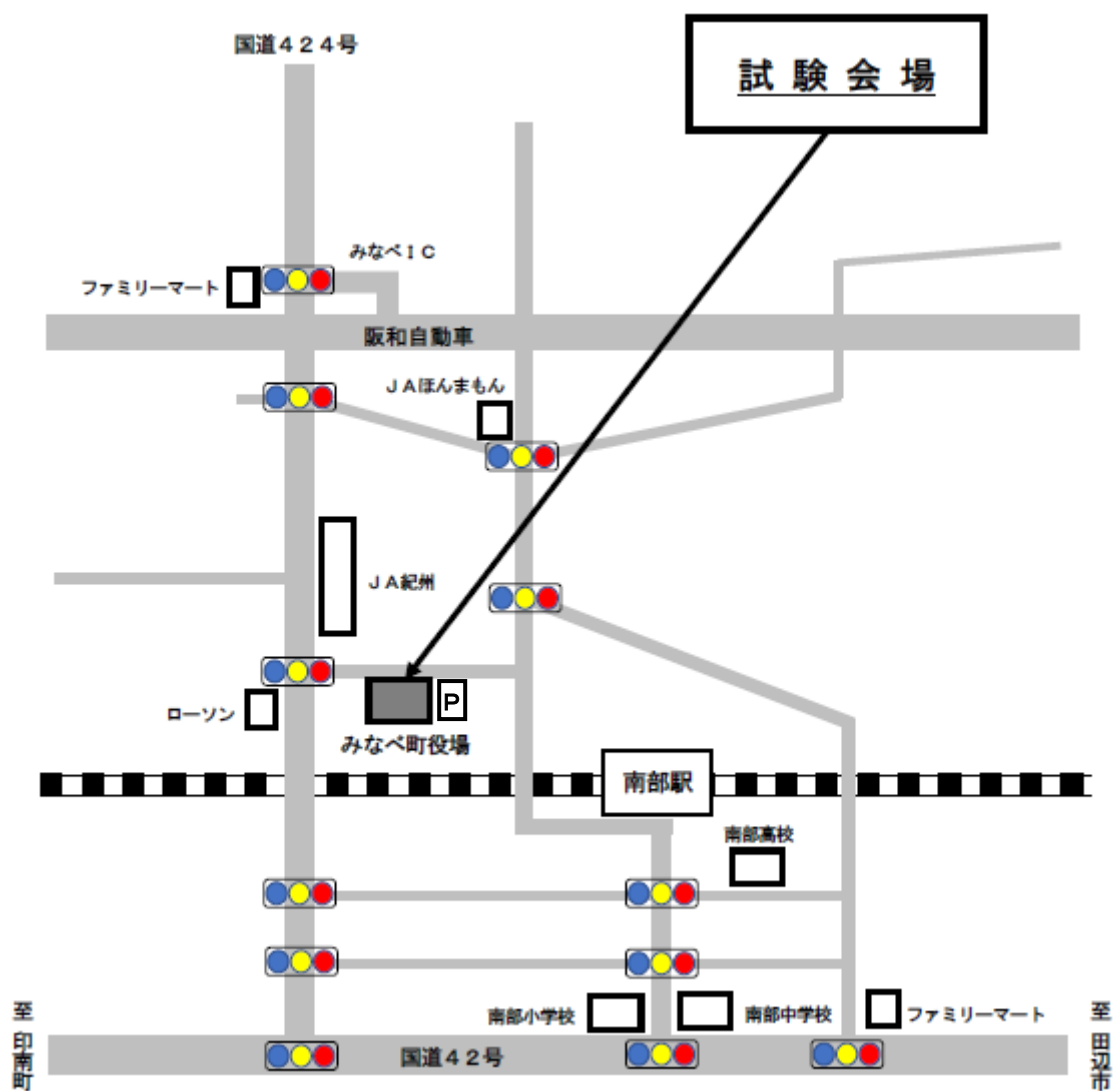


みなべ町ホームページ

令和6年度(第2回)みなべ町職員採用試験のご案内

試験会場案内図

みなべ町役場（和歌山県日高郡みなべ町芝 742）



車で来られる方は、役場駐車場をご利用ください